

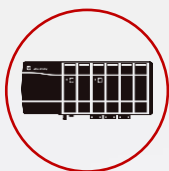
# **AssetCentre<sup>®</sup>**

FactoryTalk<sup>®</sup> AssetCentre je softwarový produkt Rockwell Automation<sup>®</sup> pro správu automatizačních zařízení, verzování jejich aplikačních a konfiguračních souborů, zaznamenávání událostí a správu uživatelského přístupu.

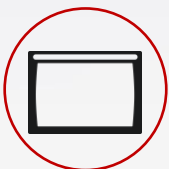
- poskytuje přehled o zařízeních, která jsou součástí automatizovaného systému
- archivuje a zálohuje programové a konfigurační soubory jednotlivých zařízení
- umožňuje porovnávání verzí, evidenci změn, obnovy nastavení po nehodě
- provádí automatické logování změn
- provádí automatické logování činností uživatelů
- nabízí přehled o lifecycle statutu zařízení Rockwell Automation<sup>®</sup>
- umožňuje řízení přístupu uživatelů k zařízením
- umožňuje generování podrobných sestav
- poskytuje uživatelům hlášení o událostech
- nabízí přístup k datům (pomocí web client) z webového prohlížeče na mobilních zařízeních



# Soubory a data, která spravuje FT AssetCentre®



programové aplikace řídicích systémů



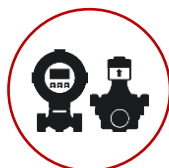
vizualizační a HMI aplikace



konfigurační soubory frekvenčních měničů, motorů, pohonů a robotů



konfigurace ethernetových switchů



konfigurace a kalibrace procesních zařízení a měřidel

## Správa programových a konfiguračních souborů, verzování, obnovy po nehodách

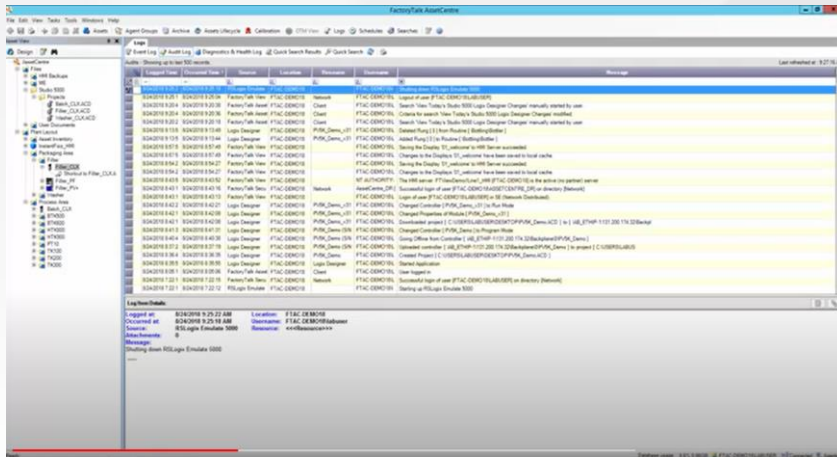
FactoryTalk® AssetCentre® archivuje programové a konfigurační soubory jednotlivých zařízení. Změny v těchto souborech jsou automaticky ukládány jako nové verze. Systém nabízí detailní vyhledávání ve všech archivovaných verzích a porovnávání změn mezi nimi. S **FactoryTalk® AssetCentre®** je snadné a rychlé navrátit nastavení na jakoukoliv starší verzi konfigurace v případě potřeby, stejně tak obnovit nastavení po nehodě, výměně daného zařízení nebo po jiném zásahu údržby. V systému je možné vytvářet ucelené sestavy zobrazující přehled vývoje verzí konkrétního konfiguračního souboru.

The screenshot shows the 'Filler\_CIXACD' version history page. It includes a search bar, a description field, and a table of version records. The table columns are Version, Time, Action, User, and Comments. The records show a sequence of check-ins, updates, and promotions of different versions of the file.

Version	Time	Action	User	Comments
23	3/29/2017, 12:00 AM	Check in	FTAC-DEMO17...	Added installer to test routine
22	3/29/2017, 12:00 AM	Check in	FTAC-DEMO17...	Modified controller configuration
21	3/28/2017, 11:58 PM	Check in	FTAC-DEMO17...	Latest version
20	3/28/2017, 11:57 PM	Check in	FTAC-DEMO17...	Modified controller configuration
19	4/9/2016, 7:15 PM	Check in	FTAC-DEMO16...	Added installer to test routine
18	4/9/2016, 7:15 PM	Check in	FTAC-DEMO16...	Modified controller configuration
17	3/29/2016, 10:32 AM	Promoted version "14" to "17"	FTAC-DEMO16...	Latest version
16	3/29/2016, 10:32 AM	Check in	FTAC-DEMO16...	Updated to V21.11
15	3/29/2016, 10:30 AM	Promoted version "12" to "15"	FTAC-DEMO16...	Promote archive file version 12 for upgrade to V21.11
14	3/22/2016, 4:56 PM	Check in	FTAC-DEMO16...	Updated to V21.03
13	3/11/2015, 11:26 AM	Check in	FTAC-DEMO15...	Added installer to test routine
12	3/9/2015, 7:51 PM	Check in	FTAC-DEMO15...	Modified controller configuration
11	3/25/2014, 3:12 PM	Check in	FTAC-DEMO14...	Updated Test routine
10	3/19/2014, 10:36 AM	Check in	FTAC-DEMO14...	Updated for use with new processor
9	3/27/2013, 11:15 AM	Check in	Labuser (FTAC...	Added Test routine
8	3/27/2013, 11:12 AM	Check in	Labuser (FTAC...	Updated to v21
7	4/10/2012, 2:28 PM	Check in	FTAC-DEMO12...	Tweaked test routine
6	4/9/2012, 2:18 PM	Check in	FTAC-DEMO12...	Upgraded to v20
5	3/23/2011, 4:47 PM	Check in	Labuser (FTAC...	Update project to v19
4	10/1/2010, 2:10 PM	Check in	Labuser (V201...	Updated project to a V19 file
3	4/5/2010, 3:33 PM	Check in	Labuser (FTAC...	

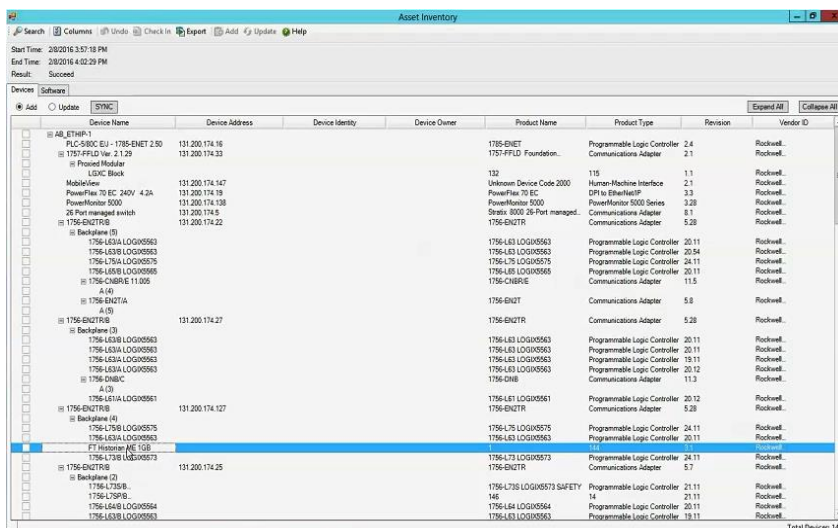
# Správa událostí

FactoryTalk® AssetCentre® ukládá záznamy o událostech v jednotlivých zařízeních. Těmito událostmi mohou být – změna stavu, spuštění či ukončení provozu, změny konfigurace nebo programové aplikace, apod. Systém nabízí chronologický přehled událostí s možností filtrování a vyhledávání, stejně tak souhrnné sestavy poskytující přehled o událostech.



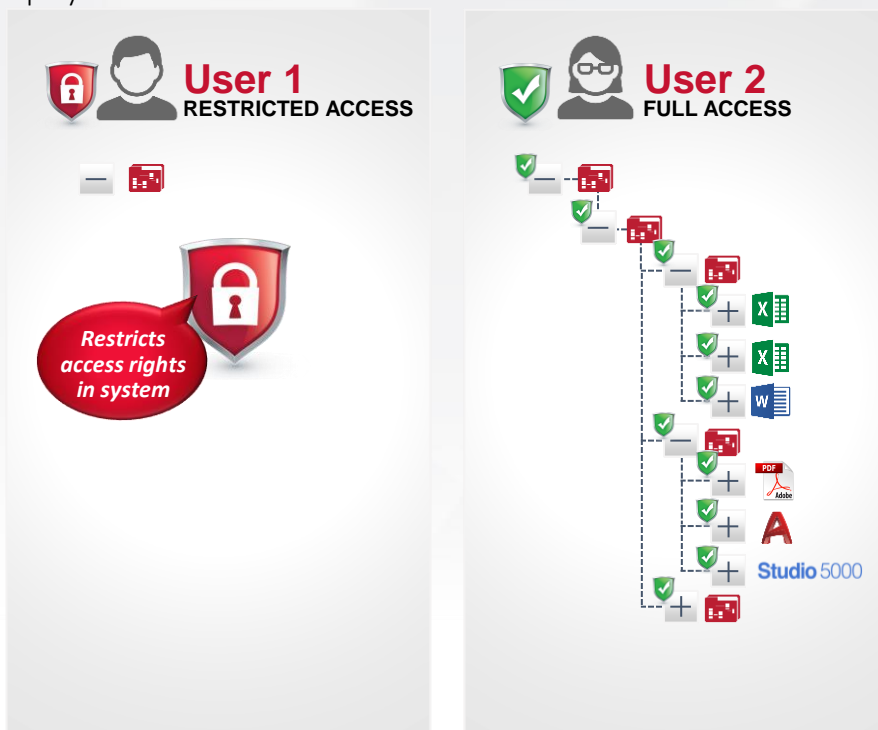
# Lifecycle status & firmware reporting

FactoryTalk® AssetCentre® archivuje informace o aktualizacích firmwaru na jednotlivých zařízeních. Historii aktualizací je možné procházet či souhrnně zobrazovat v sestavách. U zařízení Rockwell Automation® systém zobrazuje aktuální stav zařízení s ohledem na jeho životní cyklus. U zařízení, u kterých se blíží konec jejich životního cyklu, jsou nabízeny produkty, které budou stávající zařízení nahrazovat.



# Správa uživatelského přístupu

FactoryTalk® AssetCentre® je plně integrován s FactoryTalk® Security. Systém umožňuje omezit přístup k jednotlivým zařízením nebo přístup k provádění změn pro určité uživatele nebo uživatelské skupiny.



FactoryTalk® AssetCentre® zaznamenává přístupy jednotlivých uživatelů k zařízení a operace, které tito uživatelé uskutečnili. Přehled o uživatelských přístupech je zobrazován s možnostmi filtrování a vyhledávání, stejně tak jsou dostupné souhrnné sestavy zobrazující operace uskutečněné jednotlivými uživateli.

Logged Time	Occurred Time	Source	Location	Resource	Username	Message
4/2/2015 1:56.13	4/2/2015 1:56.9	Logix Designer	FTAC-DEMO15	Filler_CLX(S/N 7	FTAC-DEMO15L	Changed Data Value of Tag
4/2/2015 1:55.2	4/2/2015 1:55:15	Logix Designer	FTAC-DEMO15	Filler_CLX(S/N	FTAC-DEMO15L	Going Offline from Controller
4/2/2015 1:55.0	4/2/2015 1:54:59	Logix Designer	FTAC-DEMO15	Logix Designer	FTAC-DEMO15L	Started Application
4/2/2015 1:54.3	4/2/2015 1:54:31	FactoryTalk AssetC.	FTAC-DEMO15	Client	FTAC-DEMO15L	Checked out file

#### Log Time Details

Logged at: 4/2/2015 1:56.13 PM Location: FTAC-DEMO15  
Occurred at: 4/2/2015 1:56.09 PM Username: FTAC-DEMO15\LABUSER  
Source: Logix Designer Resource: Filler\_CLX (S/N 70243FF1)  
Attachments: 0

Kontaktujte nás pro více informací o FactoryTalk® AssetCentre®