

# FT Batch

The logo features the letters 'FT' in a bold, white, sans-serif font, centered within a black speech bubble shape that points downwards. To the right of this icon, the word 'Batch' is written in a large, bold, black, sans-serif font.

**softwarový systém pro efektivní  
řízení procesních aplikací**

## FactoryTalk Batch

- softwarový systém složený z několika komponent určený pro efektivní řízení dávkovacích technologických procesů
- typické uplatnění v
  - chemické výrobě
  - farmaceutickém průmyslu
  - potravinářství a výrobě nápojů
- systém byl vyvinut v souladu s normou **ANSI ISA S88**

## Equipment Editor

- nástroj pro evidenci informací o jednotlivých automatizačních zařízeních
- v uživatelsky pohodlném grafickém prostředí umožňuje vytvořit objekt reprezentující dané zařízení, v něm nastavit jeho parametry a procesní fáze (plnění surovinou, zahřívání, míchání, apod.)
- objekty definované v Equipment Editoru jsou následně k dispozici k opakovanému použití v dalších komponentách FactoryTalk Batch

## Recipe Editor

- prostředí pro vytváření a editaci receptur
- receptura je vytvořena jako komplexní popis správného výrobního postupu, který je rozčleněn na výrobní fáze, procedury, jednotkové procedury a operace
- receptury obsahují informace o použitých surovinách a jejich množství, stejně tak o použitých výrobních zařízeních a nastavení jejich parametrů
- rychlé a snadné provádění změn v recepturách přináší významné úspory času při zavádění nových výrobků, resp. jejich variant a při vytváření testovacích postupů

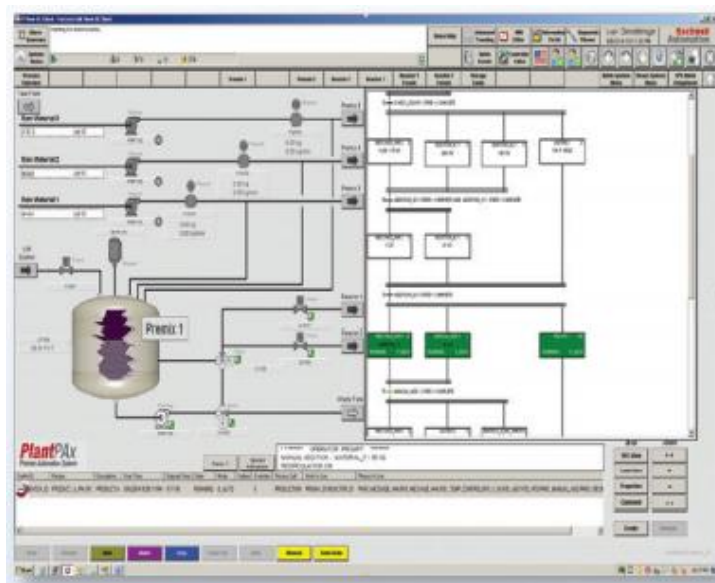


## Batch server

- Batch server je jádrem celého systému FactoryTalk Batch
- zajišťuje datovou komunikaci s jednotlivými automatizačními zařízeními, shromažďuje záznamy z nich o proběhlých výrobních krocích a archivuje je v přehledném FactoryTalk Batch Journal
- žurnálovaná data jsou dále k dispozici pro vytváření reportů a sestav
- podpora více datových úložišť pro zajištění kontinuity sběru a žurnálování dat
- podpora obnovení systému po výpadku
- podpora obnovy nastavení podle posledního zaznamenaného stavu

## Batch View

- vizualizační rozhraní (HMI – Human Machine Interface) pro FactoryTalk Batch
- umožňuje spouštět procedury, monitorovat výrobu a přistupovat ke všem informacím z výrobních zařízení
- data je možné zobrazovat v tabulkách, seznamech či speciálních sekvenčních diagramech
- komponenty FactoryTalk Batch View mohou být přidávány do jiných HMI aplikací nebo přímo do programů psaných ve Visual Basicu



## Material Manager

- správa materiálových zásob a evidence oběhu materiálu ve výrobě
- systém automaticky eviduje spotřebu materiálu ve výrobě podle dat z automatizačních zařízení a nastavení procedur
- možnost integrace s objednávkovými systémy v IT síti podniku

# eProcedure

- systém pro zaznamenávání manuálních dat z neautomatizovaných nebo jen částečně automatizovaných výrobních procesů
- FactoryTalk Batch eProcedure přehledně žurnáluje data, která v praxi bývají často zaznamenávána operátory ručně na papír
- snadno ovladatelný reportní systém pro vytváření sestav ze zaznamenaných údajů

## Další funkcionality

- **PhaseManager** – FactoryTalk Batch je integrován s řídicími systémy ControlLogix a CompactLogix prostřednictvím PhaseManageru. Ten zajišťuje automatické vytváření struktury jednotlivých výrobních fází a založení potřebných datových signálů přímo v procesoru
- **Batch Simulator** – nástroj pro simulaci výrobního postupu. Umožňuje testování výroby a jednotlivých receptur virtuálně, bez fyzického spuštění provozu.
- **Batch Archiver** – umožňuje ukládání výrobních dat do SQL databází
- **Batch Reporting** – reportovací systém pro vytváření sestav a přehledů o výrobě a událostech. Je možné využít 9 předdefinovaných šablon sestav, stejně tak vytvářet sestavy vlastní
- **podpora XML** – FactoryTalk Batch Equipment Editor podporuje import souborů ve formátu XML, tím je umožněna integrace s editory třetích stran
- **správa uživatelského přístupu** – FactoryTalk Batch Equipment Editor a Recipe Editor umožňují nastavení uživatelských práv přístupu k jednotlivým recepturám a výrobním zařízením
- **logování uživatelských interakcí** – přístup uživatelů do systému a změny provedené jednotlivými uživateli jsou zaznamenávány



**Kontaktujte nás pro více informací  
o FactoryTalk Batch**